

SOLUCIONES DE EMBALAJE



Embalajes La Plana

Nuevo catálogo 2024

Índice

Explora nuestro catálogo de manera sencilla haciendo clic en los iconos y descubre todo lo que buscas.

- 1 Embalajes La Plana, ¡tu elección de confianza! ↘
- 2 Cintas adhesivas ↘
- 3 Maquinaria auxiliar ↘
- 4 Film estirable ↘
- 5 Cantoneras de cartón ↘
- 6 Sobres packinglist ↘
- 7 Contáctanos, tú eliges cómo ↘

EMBALAJES LA PLANA, ¡TU ELECCIÓN DE CONFIANZA!

Con **más de tres décadas** en la fabricación de soluciones de embalaje, en Embalajes La Plana nos distinguimos **desde 1992** por nuestra **dedicación, atención personalizada** y **calidad** en las soluciones adaptadas a cada cliente.

Nuestro **equipo está capacitado** para darte el producto y servicio que mejor se adapten a tus requerimientos. Nuestra búsqueda constante de **innovación** y nuestro **compromiso** inquebrantable con la **calidad** respaldan nuestro trabajo.



La marca de la
gestión forestal
responsable

Tu satisfacción es nuestro mayor logro



CINTAS ADHESIVAS DE EMBALAJE

¡Haz qué tu embalaje sea excepcional!

Te ofrecemos soluciones personalizadas: elige entre distintos soportes y adhesivos para que tu cinta adhesiva de embalaje sea perfecta.

¿Deseas además que sea única?

Personaliza tu cinta con nosotros: contamos con diversas técnicas de impresión para asegurar que el resultado final supere tus expectativas.

Te asesoramos durante todo el proceso.

¡Contáctanos y descubre la solución perfecta para ti!



CINTAS ADHESIVAS DE EMBALAJE ANÓNIMAS

Antes de comprar una cinta adhesiva, es importante **conocer su aplicación**. Cada tipo de cinta tiene un propósito específico. Nuestro **equipo comercial te aconsejará** para encontrar la cinta adhesiva de embalaje ideal, que cubra tus necesidades y se ajuste perfectamente a tus requerimientos específicos.

¡Te ayudamos a elegir la mejor opción!



POLIPROPILENO

Ideal para cerrar y asegurar tus paquetes con confianza. Tenemos gran variedad de adhesivos para adaptarnos a lo que necesitas.



PVC

Dejan un residuo mínimo al aplicarse sobre el producto (ideales para trabajos de carpintería, cristalería). Su desenrollado es silencioso.



PAPEL

Descubre nuestras cintas adhesivas de papel: son sostenibles y hay muchas opciones. Estamos certificados por FSC®



CINTAS ADHESIVAS DE POLIPROPILENO ACRÍLICO



PPA ESTANDAR



Ventajas:

- Fácil de aplicar
- Económica
- Perfecta para envíos ligeros

Colores:   

Anchos: 12,19,25,38,48 y 75 mm



PPA ALTA CALIDAD



Ventajas:

- Alta adherencia
- Perfecta para máquina automática

Colores:   

Anchos: 36,48 y 75 mm



PPA SIN RUIDO



Ventajas:

- Fácil de aplicar
- Aplicación silenciosa.
- Ideal para uso manual

Colores:   

Anchos: 48 y 75 mm



PPA DE COLORES



Ventajas:

- Identifica de forma rápida y sencilla tus productos

Colores:    

Ancho: 48 mm



PPA "MUY FRÁGIL"



Ventajas:

- Desenrollado silencioso
- Impresión protegida de los roces del transporte

Cantidad mínima: 1 caja

Medida: 66 mt x 48 mm



PPA "CELO"



Ventajas:

- Sujeción excepcional
- Resistente
- Se corta fácilmente con la mano

Colores: 

Anchos: 12 y 19 mm

CINTAS ADHESIVAS DE POLIPROPILENO SOLVENTE Y HOTMELT



PP SOLVENTE

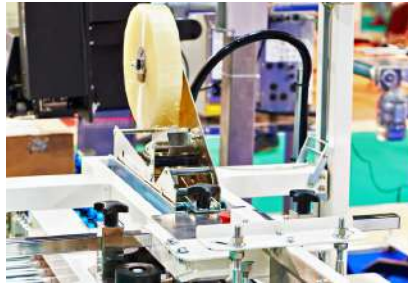


Ventajas:

- Resiste temperaturas extremas.
- Óptima para aplicación manual o automática

Colores:   

Anchos: 12,19,25,38,48 y 75 mm



PP HOTMELT



Ventajas:

- Perfecta para aplicación en máquinas automáticas
- Adherencia excepcional

Colores:   

Anchos: 12,19,25,38,48 y 75 mm

¿En qué se diferencian las cintas adhesivas de polipropileno?

Todas **tienen el mismo soporte pero diferente adhesivo:** acrílico (base de agua), solvente (base de caucho natural) o hotmelt (base de caucho sintético).

CINTAS ADHESIVAS DE PVC

PVC

Ventajas:

- Alta resistencia y durabilidad.
Buena adhesión, desenrollado silencioso
- Es la cinta que menos residuo deja al aplicarla sobre el producto

Colores:   

Ancho: 12,19,25,38,48 y 75 mm



CIERRABOLSAS

Ventajas:

- Identifica tus productos de manera rápida y sencilla
- Desenrollado silencioso para un manejo discreto
- Cierra tus bolsas de forma fácil y rápida

Colores:    

Ancho: 12 mm



Cintas adhesivas de embalaje

Tabla resumen polipropileno y pvc anónimas

Tipo de cinta	Fácil aplicación	Económica	Silenciosa	Apta para objetos pesados	Resiste tª extrema
PP ACRÍLICO STD	✓	✓	●	●	●
PP ACRÍLICO ALTA CALIDAD	✓	✓	●	●	●
PP ACRÍLICO S/ RUIDO	✓	✓	✓	●	●
PP ACRÍLICO DE COLORES	✓	✓	●	●	●
PP ACRILICO "MUY FRÁIGL"	✓	✓	✓	●	●
CELO	✓	●	●	●	●
PP SOLVENTE	✓	●	●	✓	✓
PP HOTMELT	✓	●	●	✓	●
PVC	✓	●	✓	✓	✓

CINTA ADHESIVAS DE PAPEL



PAPEL ECO



Ventajas:

- Soporte de papel proveniente de fuentes respetuosas con el medio ambiente. Se puede cortar con la mano. **CERTIFICADA CON FSC®**

Colores: ●

Anchos: 19,25,38,48 y 75 mm



PAPEL HM



Ventajas:

- Soporte con papel de alta calidad tipo kraft de primera.
- Para aplicación manual o para máquinas automáticas

Colores: ● ○

Anchos: 12,19,25,38,48 y 75 mm



PAPEL REFORZADO



Ventajas:

- Reforzada **con hilos de fibra de vidrio cruzados** para una mayor sujeción. Fácil aplicación.
- Ideal para cerrar cajas con peso

Colores: ●

Anchos: 48 y 75 mm



CINTA ADHESIVAS DE PAPEL REFORZADO LINEAL



Ventajas:

- Soporte con papel en color blanco o marrón **reforzada con hilos longitudinales** para mayor sujeción.
- Para aplicación manual o para máquinas automáticas

CERTIFICADA CON FSC®

Colores: ● ○

Anchos: 12,19,25,38,48 y 75 mm

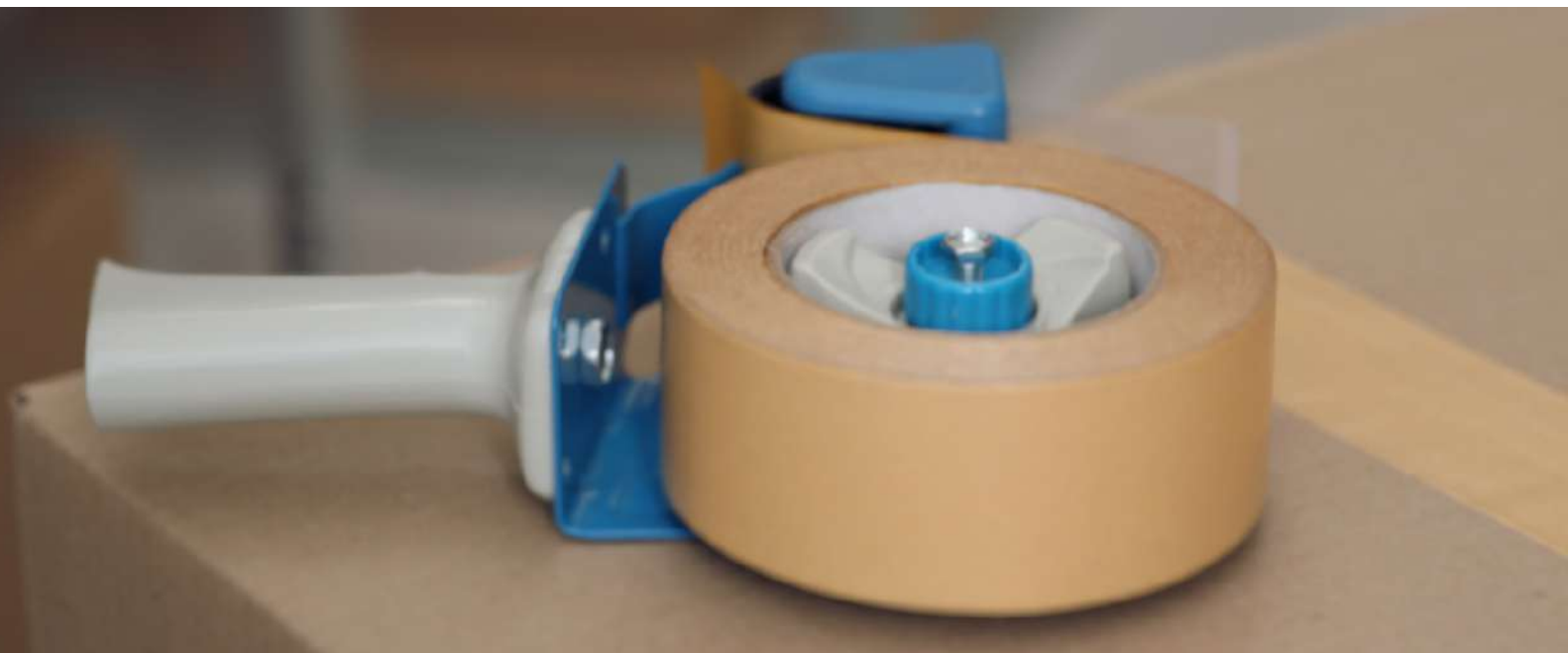


La marca de la gestión forestal responsable

Cintas adhesivas de embalaje

Tabla resumen de cintas de papel anónimas

Tipo de cinta	Fácil aplicación	Económica	Silenciosa	Apta para objetos pesados	Certificado FSC®
PAPEL ECO	✓	✓	•	•	✓
PAPEL HM	✓	•	•	•	•
PAPEL REFORZADO CRUZADO	✓	•	•	✓	•
PAPEL REFORZADO LINEAL	✓	✓	•	✓	✓



CINTAS ADHESIVAS DE EMBALAJE **IMPRESAS**

6 razones para imprimir tu cinta de embalaje:

- 1. Diferénciate de tu competencia**
- 2. Mejora la experiencia de tus clientes**
- 3. Fortalece tu imagen de marca**
- 4. Optimiza la logística**
- 5. Publicítate con cada envío**
- 6. Identifica fácilmente tus productos**



¿Flexo o Sándwich? Dos técnicas diferentes, dos mundos de posibilidades.

En **flexografía**, imprimimos **directamente sobre la cinta adhesiva**, puedes elegir entre una amplia variedad de materiales, nos adaptamos a tus necesidades específicas. Además las **tiradas mínimas** son más **pequeñas** que en la impresión tipo "Sándwich".

Con el método '**Sándwich**', la **impresión se resguarda entre el soporte y el adhesivo**, ofreciendo una resistencia excepcional contra roces y desgastes durante el transporte.



IMPRESIÓN FLEXOGRÁFICA

PP SOLVENTE

Ventajas:



- Óptima para cualquier aplicación, incluso para trabajar en condiciones extremas

Colores:   

Anchos: 12,19,25,38,48 y 75 mm

PP ACRÍLICO

Ventajas:



- La cinta adhesiva perfecta para envíos ligeros.
- Económica
- Ideal para tiendas online.

Colores:   

Anchos: 12,19,25,38,48 y 75 mm

PP HOTMELT

Ventajas:



- Excelente relación calidad precio
- Perfecta para trabajar en máquinas automáticas

Colores:   

Anchos: 12,19,25,38,48 y 75 mm

PVC

Ventajas:



- Desenrollado silencioso
- Es la cinta que menos residuo deja si se aplica sobre el producto

Colores:   

Anchos: 12,19,25,38,48 y 75 mm

IMPRESIÓN TIPO "SÁNDWICH"

PP ACRÍLICO CON RUIDO

Ventajas:



- Cinta adhesiva de embalaje económica, perfecta para tiendas online. Impresión con alta definición.

Colores:   

Anchos: 38, 48 y 75 mm

PP ACRÍLICO SIN RUIDO

Ventajas:



- Ideal para aplicaciones intensivas, desenrollado silencioso
- Alta calidad de impresión.

Colores:   

Anchos: 38, 48 y 75 mm

PP HOTMELT

Ventajas:



- Recomendada para usar en máquinas automáticas.
- Fuerte adhesión, gran calidad de impresión.

Colores:   

Anchos: 38, 48 y 75 mm

***Otros anchos, consultar.**

FREEZER

Ventajas:



- Perfecta para trabajar en entornos fríos.
- Para uso manual o en máquina automática.

Colores:   

Anchos: 38, 48 y 75 mm



Cintas adhesivas de embalaje

Tabla resumen polipropileno y pvc impresas

Tipo de cinta	Fácil aplicación	Económica	Silenciosa	Apta para objetos pesados	Resiste tª extrema
PP SOLVENTE FLEXO	✓	●	●	✓	✓
PP ACRÍLICO FLEXO	✓	✓	●	●	●
PP HOTMELT FLEXO	✓	●	●	✓	●
PVC FLEXO	✓	●	✓	✓	✓
PP ACRILICO CON RUIDO SW	✓	✓	●	●	●
PP ACRILICO S/ RUIDO SW	✓	●	✓	●	●
PP HOTMELT SW	✓	●	●	✓	●
FREEZER SW	✓	●	●	✓	✓

CINTAS ADHESIVAS DE PAPEL IMPRESAS

PAPEL ECO

Ventajas:

- Solución sostenible y económica.
- **Certificada con FSC®**



Colores:



Anchos: 12,19,25,38,48 y 75 mm

PAPEL HM

Ventajas:

- Posibilidad de imprimir sobre fondo blanco o marrón. Cinta con adhesivo de gran resistencia.



Colores:



Anchos: 12,19,25,38,48 y 75 mm

PAPEL REFORZADO

Ventajas:

- Reforzada con hilos longitudinales para una mayor sujeción.
- **Certificada con FSC®**



Colores:



Anchos: 12,19,25,38,48 y 75 mm

PAPEL SILICONADO

Ventajas:

- Ideal para imprimir fondos enteros de colores.
- **Certificada con FSC®**



Colores:



Anchos: 38, 48 y 75 mm

Cintas adhesivas de embalaje

Tabla resumen de cintas de papel impresas

Tipo de cinta	Fácil aplicación	Económica	Silenciosa	Apta para objetos pesados	Certificado FSC®
PAPEL ECO	✓	✓	●	●	✓
PAPEL HM	✓	●	●	●	●
PAPEL REFORZADO	✓	●	●	✓	✓
PAPEL SILICONADO	✓	●	●	✓	✓

FSC®: La sostenibilidad que marca la diferencia

La certificación FSC® garantiza que nuestra cinta adhesiva de papel proviene de bosques sostenibles, protegiendo la biodiversidad y los derechos de los trabajadores. Al elegirla, optas por calidad y contribuyes a la conservación de los bosques y al bienestar local.

Elige nuestras cintas adhesivas con certificado FSC® para un embalaje sostenible.

Contacta para más información.



Cuidemos el planeta juntos.




La marca de la gestión forestal responsable





CINTAS ADHESIVAS PARA ASEGURAR CARGAS Y REPARACIONES

¡Asegura tus cargas o repara conductos fácilmente!

Nuestras cintas adhesivas son la solución ideal para mantener tus productos seguros durante el transporte o arreglar cualquier daño. Descubre nuestras opciones especializadas y confía en nosotros para una fijación efectiva o reparaciones sin complicaciones. 



FIBRA DE VIDRIO LINEAL



Ventajas:

- Reforzada con hilos de fibra de vidrio unidireccionales para un refuerzo óptimo.
- Adhesión superior, ideal para reforzar, flejar y paletizar

Colores: 

Anchos: 12,19,25,38,48 y 75 mm



FIBRA DE VIDRIO REFORZADA



Ventajas:

- Reforzada con hilos de fibra de vidrio cruzados, formando una trama.
- Excelente adhesión para diversas aplicaciones.

Colores: 

Anchos: 12,19,25,38,48 y 75 mm



STRAPPING NARANJA



Ventajas:

- Alta resistencia: Ideal para reforzar, flejar o paletizar cajas con peso.
- No deja residuo después de su uso, garantiza una aplicación limpia.

Colores: 

Anchos: 19,25,38,48 mm



STRAPPING AZUL



Ventajas:

- Ideal para reforzar, flejar o paletizar cajas pesadas.
- No deja residuo, utilizada por fabricantes de electrodomésticos para fijar componentes.

Colores: 

Anchos: 19,25,38, 48 mm



CINTA AMERICANA



Ventajas:

- Cinta adhesiva versátil para diversas reparaciones y fijaciones.
- Resistente al agua.

Colores:  

Anchos: 50 , 75 mm



CINTA DE ALUMINIO



Ventajas:

- Cinta adhesiva de aluminio ideal para proteger, cubrir, reparar o aislar
- Soporta temperaturas extremas. Resistente al agua.

Calidades: de 30 o de 40 my

Anchos: 50 o 75 mm

Cintas adhesivas para asegurar cargas y reparaciones

Tabla resumen

Tipo de cinta	Fácil aplicación	No deja residuo	Fijación de cargas	Reparación	Resiste al agua
FIBRA DE VIDRIO LINEAL	✓	●	✓	●	●
FIBRA DE VIDRIO REFORZADA	✓	●	✓	●	●
STRAPPING NARANJA	✓	✓	✓	●	●
STRAPPING AZUL	✓	✓	✓	●	●
CINTA AMERICANA	✓	●	●	✓	✓
CINTA DE ALUMINIO	✓	●	●	✓	✓

CINTAS ADHESIVAS PARA PINTURA Y DECORACIÓN



CREPE DE 60°

Ventajas:

- Perfecta para proyectos de bricolaje o decoración
- Resiste temperaturas de hasta 60° durante una hora

Colores:

Ancho: 12,19,25,38,48 y 75 mm



CREPE DE 40°

Ventajas:

- Perfecta para proyectos de bricolaje o decoración
- Resiste temperaturas de hasta 40° durante una hora

Colores:

Ancho: 12,19,25,38,48 y 75 mm



MASKING 80°

Ventajas:

- Perfecta para trabajos de carrocería
- Resiste temperaturas de hasta 80° durante una hora

Colores:

Ancho: 12,19,25,38,48 y 75 mm

Cintas adhesivas para pintura y decoración

Tabla resumen

Tipo de cinta	Fácil aplicación	Soporta 40° durante una hora	Soporta 60° durante una hora	Soporta 80° durante una hora	Se puede cortar con la mano
CREPE 60°	✓	✓	✓	●	✓
CREPE 40°	✓	✓	●	●	✓
MASKING 80°	✓	✓	✓	✓	✓

¡Descubre nuestra colección de cintas adhesivas diseñadas para pintura y decoración!

Son de fácil aplicación, se utilizan principalmente para proteger superficies durante el proceso de pintura, garantizando un acabado impecable.

Nos adaptarnos a tus necesidades específicas, ¡Echa un vistazo a nuestra selección y encuentra la opción perfecta para tus proyectos!

Contáctanos ahora mismo para obtener más info 

CINTAS ADHESIVAS PARA LA INDUSTRIA ALIMENTARIA



SOFT BLUE



Ventajas:

- Resiste temperaturas extremas, garantizando la identificación eficiente de tus productos.
- Adecuada para aplicaciones automáticas o manuales.

Colores: ●

Ancho: 48 mm (*Otros anchos, consultar)



FREEZER



Ventajas:

- Perfecta para trabajar en entornos fríos, tanto para uso manual o en máquina automática.
- Podemos imprimir tu logo o marca

Colores: ○ ● ●

Ancho: 48 mm (* Otros anchos, consultar)



FOOD CONTACT



Ventajas:

- Esta cinta adhesiva puede estar en contacto con alimentos, resiste temperaturas extremas.
- Podemos imprimirla con tu logo o marca

Colores: ○ ● ●

Ancho: 48 mm (*Otros anchos, consultar)

Cintas adhesivas para la industria alimentaria

Tabla resumen

Tipo de cinta	Fácil aplicación	Soporta t° extremas	Imprime tu logo o marca	Identifica rápido tu mercancía	Apta para contacto con alimentos
SOFT BLUE	✓	✓	●	✓	●
FREEZER	✓	✓	✓	●	●
FOOD CONTACT	✓	✓	✓	●	✓

Descubre la solución ideal con nuestras cintas adhesivas para el sector de la alimentación:

- Cintas adhesivas para trabajar en condiciones extremas
- Cintas adhesivas para la identificación rápida de productos
- Cintas adhesivas aptas para el contacto directo con alimentos

¡Optimiza tus procesos de embalaje con nuestras soluciones personalizadas!

Contáctanos ahora mismo para obtener más info 

CINTAS ADHESIVAS DE SEGURIDAD Y MARCAJE



CINTA ADHESIVA DE SEGURIDAD VOID

Ventajas:

- El texto "ABIERTO" permanece oculto y se revela al intentar despegar la cinta adhesiva, lo que ayuda a detectar intentos de hurto.

Color: ●

Anchos: 48 mm



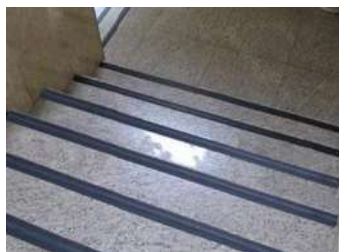
CINTA ADHESIVA PARA MARCAJE DE SUELOS

Ventajas:

- Es perfecta para señalización y marcado en suelos, de aplicación sencilla y práctica.

Color: ●●●●

Anchos: 48 mm



CINTA ADHESIVA ANTIDESLIZANTE

Ventajas:

- Cinta adhesiva antideslizante en color negro, adecuada para su aplicación tanto en interiores como en exteriores.

Color: ●

Anchos: 25 mm



CINTA PERIMETRAL (BALIZA)

Ventajas:

- Delimita zonas de manera rápida y económica. Asegura Y ofrece la posibilidad de incluir tu logo o marca para fines publicitarios.

Color: ○●●●

Anchos: 100, 150 O 200 mm - Otros colores o anchos consultar.

Cintas adhesivas de seguridad y marcaje

Tabla resumen

Tipo de cinta	Fácil aplicación	Evidencia intentos de hurto	Para delimitar zonas fácil y rápido	Evita accidentes innecesarios	Imprime logo o marca
SEGURIDAD VOID	✓	✓	●	●	●
MARCAJE DE SUELOS	✓	●	✓	✓	●
ANTIDESLIZANTE	✓	●	●	✓	●
CINTA PERIMETRAL	✓	●	✓	✓	✓

¿Quieres descubrir cómo nuestras cintas de seguridad y marcaje pueden optimizar tu espacio y proteger tus productos?

Son ideales para delimitar áreas de manera rápida y económica. Además puedes: proteger tu mercancía durante el transporte, resguardar o marcar áreas específicas y prevenir posibles resbalones

¡Conoce más sobre nuestras soluciones hoy mismo!



CINTAS ADHESIVAS DE DOBLE CARA

Encuentra tu solución perfecta con nuestras cintas adhesivas de doble cara

Diseñadas para aplicaciones específicas, con **diferentes adhesivos** (hotmelt, solvente, acrílico) **soportes** (espuma, tejido, transfer, algodón..) y **opciones de adhesión** (removible o permanente).

Ideales para una amplia gama de usos, desde montajes en automoción hasta la fijación de moquetas, rotulistas, cuadros, laminadores, e incluso para aplicaciones farmacéuticas, entre otros.

¡Cuando se trata de elegir la cinta de doble cara perfecta, cada detalle cuenta!

Para poder asesorarte necesitamos detalles como la superficie de aplicación, el peso y la naturaleza de los objetos a unir, duración esperada de la unión y cualquier requisito especial. Con esta información, te aconsejaremos la cinta de doble cara ideal para cubrir tus necesidades específicas.

¡Encuentra ahora tu cinta adhesiva perfecta!



CINTAS DE PAPEL ENGOMADO

¡La seguridad que se activa con humedad!

Las cintas de papel engomado activan su adhesivo al humedecer la parte encolada, asegurando una fijación firme en la superficie deseada. Esta cualidad es la clave para un envío seguro y protegido.

Te ofrecemos dos tipos de cintas de papel engomado.

¿Cuál prefieres: cinta de papel engomado liso o reforzado?

La cinta de papel engomado reforzado se distingue de la cinta de papel engomado lisa por sus hilos de fibra de vidrio, **ofreciendo una mayor sujeción**



¿QUIERES PERSONALIZARLA?

Cuéntanos tu idea y nosotros te ayudamos a convertirla en realidad. Resalta tu imagen de marca en cada envío con nuestras cintas personalizadas.

¡Contáctanos ahora! 

MAQUINARIA AUXILIAR

Para una aplicación rápida y sencilla.



PRECINTADORA ESTÁNDAR



Facilita la aplicación de tu cinta de forma sencilla y económica

Color: Rojo

Anchos: 50 y 75 mm



PRECINTADORA PROFESIONAL



Precintadora metálica de cuchilla ajustable, ideal para un uso intensivo y duradero

Color: Rojo

Anchos: 50 y 75 mm



MÁQUINA CIERRABOLSAS



Ideal para un cierre seguro, ya sea para embalar o sellar bolsas con total confianza

Color: Azul

Anchos: 12 mm



DISPENSADOR DE CELO



Diferentes modelos de dispensadores de mesa para anchos: 12 mm o 19 mm

Color: Negro

Anchos: 12 o 19 mm



DISPENSADOR ELÉCTRICO



Esencial para aplicar papel engomado de forma fácil. Tanto liso como reforzado



DISPENSADOR MANUAL



Aplicador manual para cinta de papel engomado liso o reforzado.



FILM ESTIRABLE

FILM ESTIRABLE MANUAL DE 23 MY

Protección adaptable y versátil

Nuestro film estirable manual de 23 my es la solución ideal para envolver y resguardar eficazmente tus productos. Disponible en diferentes medidas, micrajes y colores, para adaptarnos a tus necesidades específicas.

- **Transparente:** Permite la fácil visualización de la mercancía en el pallet sin necesidad de abrirlo. **Elaborado con un 70% de material reciclado**, también disponible con 100% del material reciclado.



- **Negro o blanco:** Perfecto para ocultar la carga del pallet si así lo deseas.

Contáctanos para encontrarla mejor opción





FILM ESTIRABLE MANUAL DE 12 MY:

Optimiza y revoluciona tu embalaje

Nuestro film de 12 my ofrece un rendimiento comparable al de una bobina de 23 micras, pero con una notable reducción de plástico, optas por **un embalaje más sostenible** que ofrece beneficios significativos. Con él, puedes lograr **un ahorro anual del 35% y reducir hasta un 50% el consumo de plástico.** Esto se traduce en una mejora directa en la huella de carbono al disminuir las emisiones de gases de efecto invernadero y reducir los recursos necesarios para la producción, así como la generación de desechos plásticos.



**Minimiza plásticos, maximiza cambios:
Embalaje sostenible para un futuro responsable.**

¿Quieres más información? Contáctanos ahora





MINI-FILM:

Protege lo más pequeño...

Te ofrecemos bobinas de film plástico de 100 mm para aplicaciones manuales. Con este mini-film puedes:

- Embalar productos de tamaño reducido.
- Proteger tus artículos de la suciedad y la humedad.

Ventajas:

- Fácil manejo.
- Excelente adherencia.



FILM ESTIRABLE AUTOMÁTICO:

Seguridad garantizada

Contamos con bobinas de film estirable transparente para máquinas automáticas, con un ancho de 500 mm y diversas opciones de micraje.

Ventajas:

- Garantiza la sujeción segura de tus pallets.
- Disponible con pre-estirado de 150% y superior al 300%.
- Ofrece excelente adherencia y adhesividad.

Solicita información ahora mismo.



CANTONERAS DE CARTÓN

Nuestras cantoneras protegen tus productos durante el transporte y almacenaje, asegurando su estabilidad y evitando daños externos.

Ofrecemos cantoneras a medida, con diferentes grosores (de 2,0 a 10 mm) y longitudes (de 50 a 7000 mm), nuestras cantoneras se ajustan perfectamente a tus necesidades de embalaje. Disponibles en blanco o marrón, son totalmente personalizables.



La marca de la
gestión forestal
responsable

¡Contáctanos ahora y descubre cómo!





SOBRES PACKINGLIST

Optimiza tus envíos con nuestros sobres PackingList.

Desde paquetes pequeños hasta pallets, estos sobres son fundamentales para enviar documentos importantes como facturas o albaranes de manera segura.

¿Buscas una logística sin complicaciones ni retrasos?

En Embalajes La Plana, te ofrecemos sobres packinglist anónimos o impresos con la leyenda "Contiene documentación", disponibles en diversas medidas y materiales.



¡Descubre también nuestra línea de sobres ecológicos, totalmente reciclables!





***¡Contacta con nuestro
equipo comercial hoy mismo!***

Pol. Ind. Ciudad del Transporte
C/Bélgica 86 - 12006 Castellón

Teléfonos:

964 25 52 11 - 964 21 15 98

ventas@embalajeslaplana.com

www.embalajeslaplana.com